



Wpływ nowej Wspólnej Polityki Rolnej na stan Morza Bałtyckiego po 2013 roku.

Anna Marzec
WWF

Debata na temat przyszłości Wspólnej Polityki Rolnej po roku 2013.
30 listopad 2011, Warszawa.





- Najbardziej zanieczyszczone morze na świecie.
- Zlewnia 4,5 razy większa od jego powierzchni, zamieszкана przez 90 milionów ludzi.





Morze Bałtyckie

- Prawie zamknięte.
- Płytke (średnia głębokość 53 m).
- Olbrzymia zlewnia.
- Wymiana wód - 30 lat.
- Słonawe.
- Warstwowe.
- Młode (10000 lat).
- Unikalne ale ograniczone pod względem bioróżnorodności.





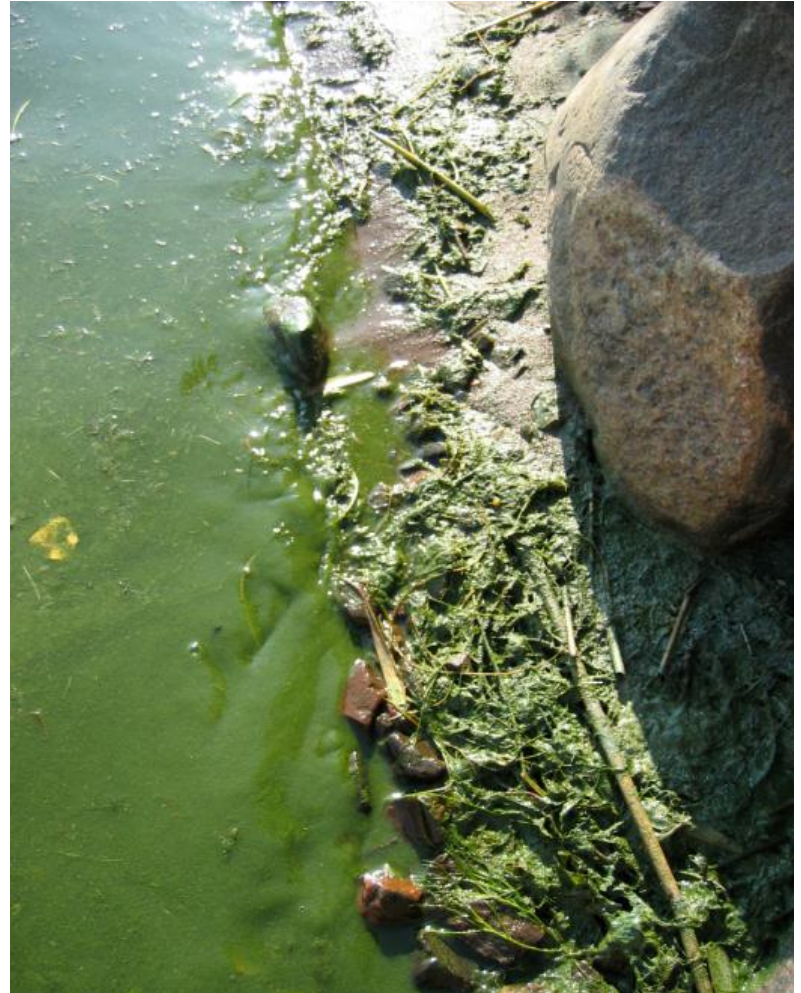
- 8 państw UE i Rosja.
- Białoruś, Ukraina, Norwegia, Czechy leżą do zlewni.
- Najszybszy rozwój ekonomiczny w Europie.
- Różne priorytety i świadomość.
- HELCOM – najstarsza regionalna konwencja morska.





Jaki jest problem?

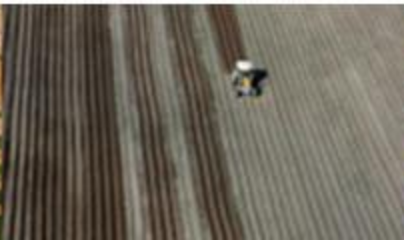
- Wzrost azotu N(x8) i fosforu P(x4) w ostatnich 100 latach.
- **40 % N i 50% P pochodzi z rolnictwa.**
- 40% N pochodzi z transportu i sektora energetyki.
- **Polska dostarcza najwięcej ładunku N i P.**
- Szwecja, Finlandia i Holandia w przeliczeniu na mieszkańca.





Efekt

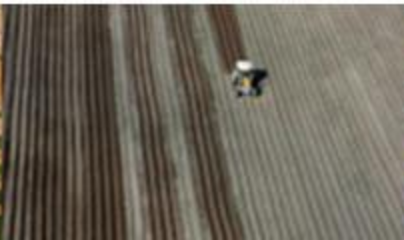
- Wzrost ilości biogenów - eutrofizacja.
- Masowe zakwity sinic.
- Martwe strefy na dnie.
- Zmiany w strukturze organizmów.
- Zmiany w ekosystemie.





WPR winna eutrofizacji?

- Intensyfikacja rolnictwa.
- Specjalizacja (monokultury).
- Wzrost zużycia nawozów sztucznych i pestycydów.
- Przemysłowa hodowla zwierząt.





Wpływ rolnictwa w Europie

- 30 - 60% poboru wody trafia do rolnictwa - 14 państw członkowskich cierpi z powodu niedoboru wody (100 mln. obywateli).
- 76% wszystkich siedlisk (dyrektywa siedliskowa) wykorzystywanych rolniczo jest w nieodpowiednim stanie.
- 13% powierzchni UE jest podatna na erozję gleby.
- 40% ładunku azotu w Morzu Bałtyckim i 40% w Dunaju pochodzi z rolnictwa.
- 1980 - 2006 o ok. 50% zmniejszyły się populacje ptaków lęgowych.
- 9% emisji gazów cieplarnianych w UE pochodzi z bezpośrednio z rolnictwa.





Wspólna Polityka Rolna

- Jedna z najbardziej rozwiniętych wspólnych polityk UE
- Cele (od 1958):
Zwiększenie produkcji rolnej, stabilizacja rynków,
zapewnienie odpowiedniego standardu życia
społeczności rolniczej.
- WPR składa się z wielu instrumentów:
 - Regulacji rynku i produkcji
 - Płatności bezpośrednich (filar I)
 - Rozwoju Obszarów Wiejskich / Środowiska (filar II)



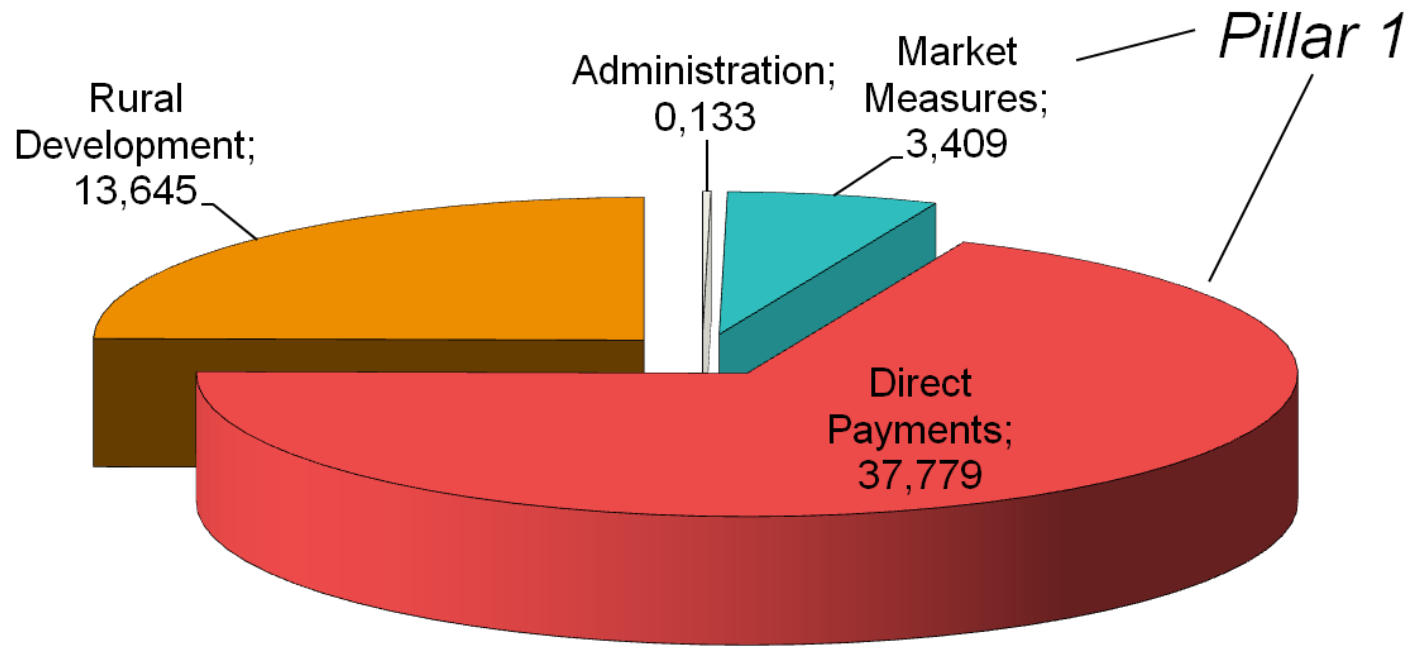


Budżet WPR

Całkowity budżet WPR w 2009 roku = € 54,8 mld.

Udział w mld euro

Pillar 2





WPR i środowisko dziś

- Zasada wzajemnej zgodności (cross-compliance)
- Dobra kultura rolna (GAEC)

Pomimo to postępują:

- Eutrofizacji Morza Bałtyckiego i innych akwenów.
- Utrata różnorodności biologicznej.
- Utrata gruntów rolnych o wysokiej wartości przyrodniczej.
- Wzrost emisji gazów cieplarnianych pochodzących bezpośrednio z rolnictwa.
- Konwersja trwałych użytków zielonych w grunty orne.
- Zmiany klimatyczne, niedobór wody, erozja gleb.





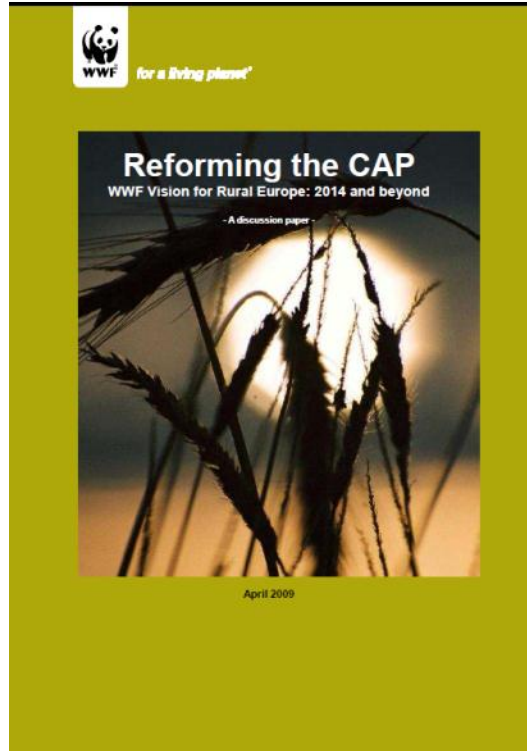
Propozycja legislacyjna WPR

- Tylko 30% w ramach płatności bezpośrednich - **komponent zielony** (dywersyfikacja upraw, utrzymywanie trwałych użytków zielonych i 7% obszarów proekologicznych (EPA)).
- Możliwość przesunięcia do 5% z filaru II do filaru I.





Wizja WWF



The **C**ommon **E**nvironmental and **R**ural **P**olicy (CERP)





Główne założenia CERP

- ‘Zanieczyszczający płaci’ (‘Polluter Pays Principle’).
- ‘Środki publiczne na dobra publiczne’ (‘Public Payments for Public Goods’).
- ‘Płatności powinny być powiązane z wypełnieniem jasnych celów i zadań’.
- ‘System dofinansowania rolnictwa musi być sprawiedliwy i przejrzysty’.
- ‘Zrównoważone wykorzystanie zasobów’.

Wycofywania płatności bezpośrednich do 2019 roku do programów celowych (Natura 2000, rolnictwo organiczne itp.)





Zdaniem WWF

- Słaba propozycji reformy nowej polityki.
- Rolnictwo jest jedną z głównych przyczyn utraty bioróżnorodności i zanieczyszczenia wód w Europie.
- Powiązanie 100% dopłat bezpośrednich z działaniami „zazieleniania” rolnictwa.
- Wprowadzenie: pełnego płodozmianu przez wszystkich europejskich rolników, 10% areалу rolnego na zachowanie bioróżnorodności, zaprzestanie zamiany pastwisk na użytki rolne, 50% - główna uprawa.
- Należy zwiększyć II filar kosztem filaru I i stopniowo odchodzić od dopłat bezpośrednich.





Rolnik Roku Regionu Morza Bałtyckiego

Rolnik z Polski – Pan Marian Rak – zwyciężył w konkursie w 2011 roku!

